



Liceo Statale Tommaso Campanella  
*Liceo Linguistico - Liceo delle Scienze Umane - Liceo Economico-Sociale - Liceo Musicale-Coreutico*  
 via Bachelet, snc. - 88046 LAMEZIA TERME (CZ)  
 Cod. Meccanografico: CZPM03000C - Cod. Fiscale: 82006590796  
 tel. 0968.22047 - e-mail: [CZPM03000C@istruzione.it](mailto:CZPM03000C@istruzione.it) - sito web: [www.liceocampanellalamezia.edu.it](http://www.liceocampanellalamezia.edu.it)

Agli Studenti e ai loro Genitori  
 Ai Docenti  
 Alla DSGA  
 Al personale ATA  
 Sede  
 e pc al Consiglio d'Istituto

OGGETTO: Orario provvisorio settimana 27 settembre-2 ottobre 2021

S'informano le SSLL che a seguito della comunicazione operativa della Prefettura di Catanzaro inoltrata dall'USR, relativa ad una "articolazione dell'orario di ingresso e di uscita delle scuole secondarie di secondo grado in due turni, distanziati di due ore l'uno dall'altro",

**si rende necessario confermare**

l'orario didattico anche per la settimana compresa tra il **27 settembre e il 2 ottobre 2021**, secondo la seguente organizzazione:

Ora	Turno I Triennio- Tutti gli indirizzi <u>Biennio Musicale e Coreutico</u>	Ora	Turno II Biennio Indirizzi Linguistico Scienze Umane Economico-Sociale
I	8.00-9.00	III	10.00-11.00
II	9.00-10.00	IV	11.00-12.00
III	10.00-11.00 Intervallo:10.00-10.10	V	12.00-13.00 Intervallo 12.00-12.10
IV	11.00-12.00	VI	13.00-14.00

Pertanto, nella settimana dal 27 settembre al 2 ottobre 2021:

- 1) il primo turno effettuerà le attività didattiche dalle ore 8:00 alle ore 12.00
- 2) Il secondo turno effettuerà le attività didattiche dalle ore 10.00 alle ore 14.00

Gli indirizzi musicale e coreutico svolgeranno le attività pomeridiane secondo il calendario predisposto dai Dipartimenti e comunicato agli alunni interessati.

### **Regolamentazione intervallo**

Si ricorda che l'intervallo si svolgerà rigorosamente in aula, fino a nuove determinazioni.

I docenti autorizzeranno, singolarmente, gli alunni ad usufruire dei servizi igienici e dei distributori automatici esclusivamente nel corso delle lezioni e non durante gli intervalli.

Nel richiamare, inoltre, le norme del protocollo sanitario della scuola, si precisa che tutti dovranno sempre indossare la mascherina chirurgica, docenti, personale ATA e studenti, anche quando questi ultimi permarranno posizionati al banco e indipendentemente dalle condizioni di distanza. È necessario, inoltre, mantenere un distanziamento interpersonale di almeno un metro, igienizzare frequentemente le mani e areare spesso le aule.

Si raccomanda la massima prudenza e attenzione del rispetto delle regole, nell'esclusivo interesse della salute collettiva.

### **Aggiornamento piano aule**

Il Piano aule allegato ha subito alcune modifiche in itinere, di cui si prega di prendere visione per maggiore consapevolezza ed efficienza.

Il Piano assegna per ogni giorno della settimana una specifica aula a ciascuna classe e dal prospetto saranno visibili anche i "giorni liberi" delle varie classi. La coppia di numeri assegnati all'aula comprende il piano (0, piano terra; 1, primo piano; 2, secondo piano) e il numero identificativo dell'aula. Esempio: la IACO utilizzerà l'aula 0-16 (piano terra, aula n. 16).

### **Allegati:**

- 1) Piano aule in vigore dal 27 settembre 2021 con l'indicazione, per ogni classe, dei giorni dedicati alle attività in presenza e delle aule occupate dalla classe.
- 2) Piano di afflusso e deflusso con l'indicazione dei percorsi per raggiungere tutte le aule dell'edificio scolastico.
- 3) Orario scolastico provvisorio per docente.
- 4) Orario scolastico provvisorio per classe.
- 5) Planimetrie.

**La Dirigente Scolastica**

Dott.ssa Susanna Mustari

(\* firma autografa sostituita a mezzo stampa ex art.3, c.2 D.Lgs n° 39/93)

## PIANO AULE - 27 settembre 2021

CLASSE	LUNEDÌ	MARTEDÌ	MERCOLEDÌ	GIOVEDÌ	VENERDÌ	SABATO
1ACO	0-16		0-16	0-16	0-16	0-16
1AES	E-2		E-2	E-2	E-2	E-2
1AL	1-6		0-14	0-14	2-2	2-2
1AM	0-17	0-17	0-17	0-17		0-17
1ASU	E-1	E-1	E-1		E-1	E-1
1BL	0-19	0-15	0-15		0-17	0-15
1DSU	E-3		E-3	E-3	E-3	E-3
1CL	0-12	0-12		0-12	0-12	0-12
1CSU	E-4	E-4	E-4	E-4		E-4
1DL	2-1	2-1	0-12	2-6		2-1
1BSU	0-21		0-21	0-21	0-21	0-21
1ESU	0-25		0-25	0-25	0-25	0-25
2ACO	0-18	2-10		1-11	1-11	1-11
2AES	0-13	0-13	0-13	0-13		0-13
2AL	1-11	1-2		2-4	1-2	2-4
2AM	2-3	2-3	2-3		2-3	2-3
2ASU	0-14	0-14	1-8	1-8		0-14
2BL	1-19		1-10	0-19	0-19	0-19
2BSU	2-15	0-21		2-15	2-15	2-15
2CL	2-13		2-1	2-1	2-7	2-13
2CSU	1-18	1-11	1-11		1-18	1-18
2DL	1-14	1-14	1-14		0-13	1-14
2DSU	0-27	0-27	1-2	1-2		1-2
3ACO		0-16	2-10	2-10	2-10	2-10
3AES	1-1	1-1		1-1	1-1	1-1
3AL	LAB 2-11	LAB 2-11	LAB 2-11	LAB 2-11	LAB 2-11	
3AM	1-5	1-5	1-5	1-5	1-5	
3ASU	2-5	2-15	2-15	1-9	1-9	
3BL	2-17	0-25	2-17	2-17	2-17	
3BSU	2-16	2-16	2-16	2-16	2-16	
3CL	2-7	2-13	2-13	2-13	2-13	
3CSU		0-18	0-18	0-18	0-18	0-18
3DL	1-10	1-10		1-10	1-10	1-10
3DSU		2-7	2-7	2-3	1-12	1-12
4ACO	2-4	LAB 2-12	2-4		LAB 2-12	LAB 2-12
4AES	1-8	1-8	1-17		1-8	1-8
4AL		1-6	1-6	1-6	1-6	1-6
4AM	1-13	1-13		1-13	1-13	LAB 2-11
4ASU		E-3	1-18	1-18	1-3	1-3
4BL		1-19	1-19	1-19	1-19	1-19
4BSU		2-5	2-5	2-5	2-5	2-5
4CL		2-4	2-8	2-8	2-4	2-8
4CSU	2-8	2-8	2-2	2-2	2-8	
4DL	LAB 2-12		LAB 2-12	LAB 2-12	0-14	1-4

<b>4DSU</b>	1-4	1-4	1-4	1-4	1-4	
<b>5AES</b>	1-11	1-1	1-1	1-14	1-14	
<b>5AL</b>	1-12	1-12	1-12	1-12		1-5
<b>5AM</b>		1-18	0-27	0-27	0-27	0-27
<b>5ASU</b>	1-17	1-17		1-17	1-17	1-17
<b>5BL</b>	1-9	1-9	1-9	E-1		1-9
<b>5BSU</b>	2-10	0-19	0-19	2-7		2-7
<b>5CL</b>	2-6	2-6	2-6		2-6	2-6
<b>5CSU</b>	0-15	2-17		0-15	0-15	2-17
<b>5DSU</b>	2-2	2-2	1-13		2-1	1-13
<b>5ESU</b>	1-3	1-3	1-3	1-3	E-4	

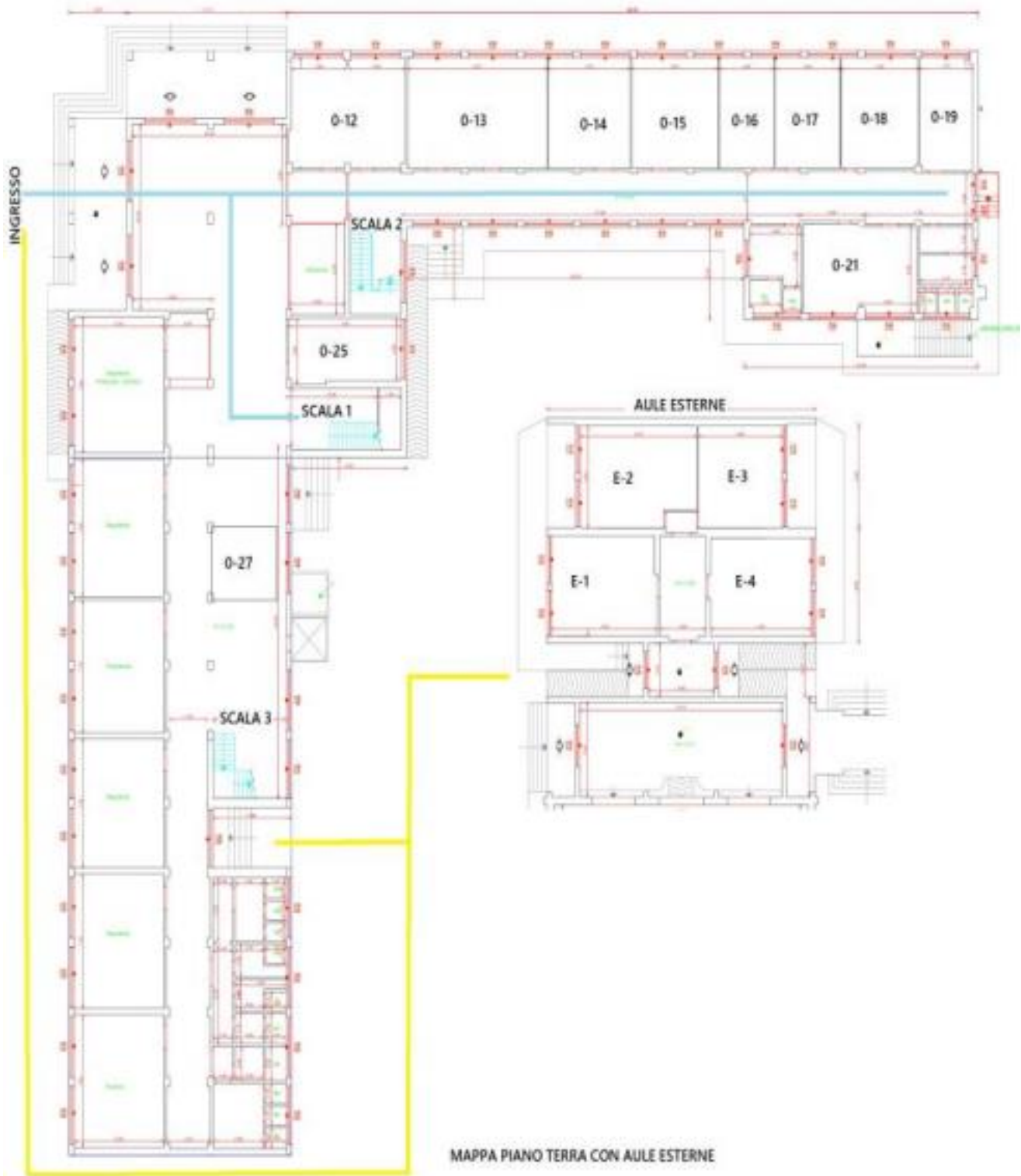
**PIANO DI AFFLUSSO E DEFLUSSO**

MER	AULA	PIANO	ACCESSO ESTERNO	SCALA
1	0-12	PIANO TERRA	INGRESSO PRINCIPALE	-----
2	0-13	PIANO TERRA	INGRESSO PRINCIPALE	-----
3	0-14	PIANO TERRA	INGRESSO PRINCIPALE	-----
4	0-15	PIANO TERRA	INGRESSO PRINCIPALE	-----
5	0-16	PIANO TERRA	INGRESSO PRINCIPALE	-----
6	0-17	PIANO TERRA	INGRESSO PRINCIPALE	-----
7	0-18	PIANO TERRA	INGRESSO PRINCIPALE	-----
8	0-19	PIANO TERRA	INGRESSO PRINCIPALE	-----
9	0-21	PIANO TERRA	INGRESSO PRINCIPALE	-----
10	0-25	PIANO TERRA	INGRESSO PRINCIPALE	-----
11	0-27	PIANO TERRA	INGRESSO PRINCIPALE	-----
12	1-6	PIANO PRIMO	INGRESSO PRINCIPALE	SCALA 1
13	1-8	PIANO PRIMO	INGRESSO PRINCIPALE	SCALA 1
14	1-17	PIANO PRIMO	INGRESSO PRINCIPALE	SCALA 1
15	1-18	PIANO PRIMO	INGRESSO PRINCIPALE	SCALA 1
16	E-1	AULE ESTERNE	INGRESSO PRINCIPALE	-----
17	E-2	AULE ESTERNE	INGRESSO PRINCIPALE	-----

18	E-3	AULE ESTERNE	INGRESSO PRINCIPALE	-----
19	E-4	AULE ESTERNE	INGRESSO PRINCIPALE	-----
20	1-1	PIANO PRIMO	INGRESSO PRINCIPALE	SCALA 3
21	1-2	PIANO PRIMO	INGRESSO PRINCIPALE	SCALA 3
22	1-3	PIANO PRIMO	INGRESSO PRINCIPALE	SCALA 3

23	1-4	PIANO PRIMO	INGRESSO PRINCIPALE	SCALA 3
24	1-5	PIANO PRIMO	INGRESSO PRINCIPALE	SCALA 3
25	1-19	PIANO PRIMO	INGRESSO PRINCIPALE	SCALA 3
26	1-9	PIANO PRIMO	CANCELLO LATO PALES	
27	1-10	PIANO PRIMO	CANCELLO LATO PALES	
28	1-11	PIANO PRIMO	CANCELLO LATO PALES	
29	1-12	PIANO PRIMO	CANCELLO LATO PALES	
30	1-13	PIANO PRIMO	CANCELLO LATO PALES	
31	1-14	PIANO PRIMO	CANCELLO LATO PALES	
32	2-1		PIANO SECONDO CANCELLO LATO PALESTRE SCALA ESTERNA	
33	2-2		PIANO SECONDO CANCELLO LATO PALESTRE SCALA ESTERNA	
34	2-3		PIANO SECONDO CANCELLO LATO PALESTRE SCALA ESTERNA	

35	2-4		PIANO SECONDO CANCELLI LATI PALESTRE SCALA ESTERNA	
36	2-5		PIANO SECONDO CANCELLI LATI PALESTRE SCALA ESTERNA	
37	2-6		PIANO SECONDO CANCELLI LATI PALESTRE SCALA ESTERNA	
38	2-7		PIANO SECONDO CANCELLI LATI PALESTRE SCALA ESTERNA	
39	2-8		PIANO SECONDO CANCELLI LATI PALESTRE SCALA ESTERNA	
40	2-10		PIANO SECONDO CANCELLI LATI PALESTRE SCALA ESTERNA	
41	2-13		PIANO SECONDO CANCELLI LATI PALESTRE SCALA ESTERNA	
42	2-15		PIANO SECONDO CANCELLI LATI PALESTRE SCALA ESTERNA	
43	2-16		PIANO SECONDO CANCELLI LATI PALESTRE SCALA ESTERNA	
44	2-17		PIANO SECONDO CANCELLI LATI PALESTRE SCALA ESTERNA	
45			PIANO SECONDO CANCELLI LATI PALESTRE SCALA ESTERNA	
46	LAB inf.		PIANO SECONDO CANCELLI LATI PALESTRE SCALA ESTERNE	

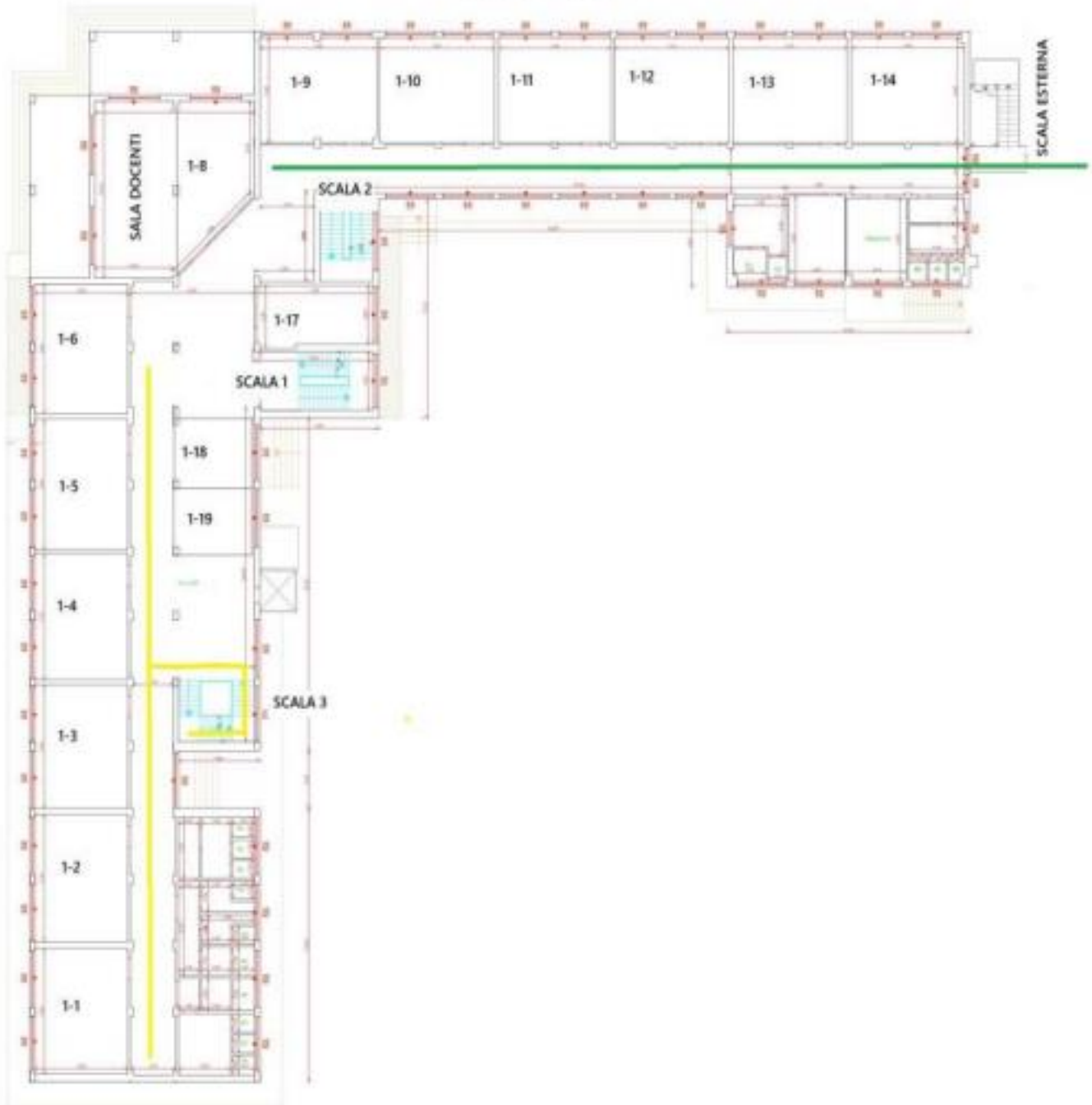


**PIANTA PIANO TERRA**



# PIANTA PIANO PRIMO

VIA CRISTOFORO COLOMBO



# PIANTA PIANO SECONDO

LATO VIA CRISTOFORO COLOMBO

